

# 珠洲市社協だより

No.174



ありがとうございました♪

## 「赤い羽根共同募金街頭募金」

令和4年10月3日(月)に、(株)大丸様にて赤い羽根共同募金街頭募金を実施しました。

集めた募金は地区社会福祉協議会の活動や、市内の老人クラブ・身障協会・子ども会等に助成させて頂いている他、紙おむつ購入助成券の一部として活用させて頂きます。

皆様の温かいご支援、ありがとうございました。



誰もが安心して暮らせる

福祉のまちづくりを

お手伝いします



珠洲市社会福祉協議会  
会長 表 啓一

## 年頭にあたって

新年 明けましておめでとうございます。

皆様には、お健やかな初春をお迎えのこととお慶び申し上げます。

旧年中は、私共珠洲市社会福祉協議会に対しご支援ご協力を賜り、心から感謝を申し上げます。

振り返りますと、昨年は、新型コロナウイルス感染が収まることなく市内でも感染者が増加し、本会においてもデイサービス施設の運営や訪問介護サービスを行っており、基本的な感染予防を徹底してきたところでもあります。加えて、6月19日には能登地方を震源とする震度6弱の地震が発生したことに伴い、災害ボランティアセンターを設置し、被災状況に応じてボランティアの方々を派遣しております。

こうした中、市内の各地区社会福祉協議会を中心に、地域の実情に応じた様々な福祉活動を実施をしております。今後とも引き続き「誰もが安心して暮らせる福祉のまちづくり」を目指して、市民の皆様や各地区社会福祉協議会、民生・児童委員の方々をはじめとする関係の皆様との連携を図り、地域福祉の推進に邁進してまいります。

本年も皆様の一層のご支援、ご協力をお願い申し上げます。

# 第65回 珠洲市社会福祉大会

11月10日(木) ラポルトすずにおいて、珠洲市社会福祉大会を開催いたしました。大会では、多年社会福祉・在宅福祉の推進にご功績のあった方々に表彰状並びに感謝状の贈呈を行いました。

表彰状及び感謝状を受けられた皆さまは次の方々です。



### ◎珠洲市長表彰

#### ●民生委員児童委員 5名

橋本伸子(飯田) 馬場多美子(飯田)  
宮崎節子(蛸島) 谷内羊子(日置)

若山博行(直)

#### ●主任児童委員 1名

寺山さなえ(宝立)

#### ●青年福祉員 7名

重門秀市(宝立) 谷内口真(宝立) 越後克彦(宝立)  
坪根俊良(宝立) 泉浩一(飯田) 泉正信(三崎)  
浦野義峰(三崎)

### ◎珠洲市社会福祉協議会長表彰

#### ●民生委員児童委員 8名

山下枝利子(宝立) 加茂隆敏(宝立) 床坊民子(上戸) 山岸あや子(三崎)  
舟木茂則(三崎) 堺里美(三崎) 坂辰重(日置) 岡田ヒサノ(若山)

#### ●主任児童委員 1名

藤谷和代(大谷)

#### ●青年福祉員 1名

前田茂男(三崎)

#### ●社会福祉施設・団体職員 8名

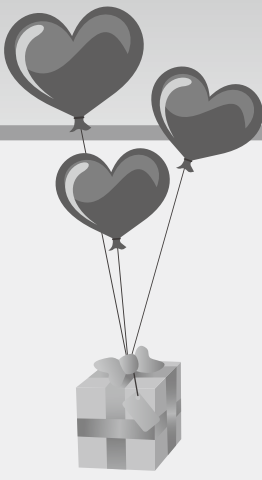
濱野亥子(長寿園) 茶院麗萍(長寿園) 泉慎一郎(長寿園) 鷲義則(長寿園)  
大桐恵里(長寿園) 大庭康彦(長寿園) 川坂郁子(長寿園)  
北濱千尋(みさき保育所)

### ◎珠洲市社会福祉協議会長感謝状

#### ●青年福祉員 7名

今井実(飯田) 團子石義己光(直)  
森下和徳(正院) 新谷武(蛸島)  
川淵弥(三崎) 堂前哲平(大谷)  
綱島篤史(若山)





## 社協会費にご協力いただき ありがとうございました。



新型コロナウイルス感染症拡大防止の為、社会福祉協議会では、皆様にご協力頂いた会費を地域に配分し、工夫して事業を展開しております。

### 宝立地区

♣戸別  
764戸

### 上戸地区

♣戸別  
367戸

### 飯田地区

♣戸別  
520戸

### 直地区

♣戸別  
318戸

### 正院地区

♣戸別  
519戸

### 蛸島地区

♣戸別  
464戸

### 三崎地区

♣戸別  
709戸

### 日置地区

♣戸別  
160戸

### 大谷地区

♣戸別  
407戸

### 若山地区

♣戸別  
570戸

## 珠洲市民生委員・児童委員協議会からのお知らせ

このたび、令和4年12月1日付けで全国一斉改選が行われました。新しく市内10地区で会長に選任された方々です。

- 宝立地区…竹部 正康（新任） ●上戸地区…櫻井 重伸（再任）
- 飯田地区…前野 英次（再任） ●直地区…若山 博行（再任）
- 正院地区…瀬戸裕喜子（新任） ●蛸島地区…稲川 博志（新任）
- 三崎地区…新田 秀逸（再任） ●日置地区…坂 辰重（再任）
- 大谷地区…上 秀治（再任） ●若山地区…田畠 邦章（再任）

（任期は令和4年12月1日～令和7年11月30日です。）

令和4年11月30日付けで退任された方々です。いろいろとご協力を賜り誠にありがとうございました。今後とも地域福祉の向上にお力添えをお願い申し上げます。

- 宝立地区 … 山下枝利子・加茂 隆敏・谷 信次・泉 節子  
岡田 豊史・江高 恵子・宮前 時一・寺山さなえ
- 上戸地区 … 舟場 和夫・床坊 民子・藪岡 貞雄
- 飯田地区 … 馬場多美子
- 直地区 … 足袋抜香澄
- 正院地区 … 岡田 直・乙脇 善仁
- 蛸島地区 … 濱岡 久治・前野美弥次
- 三崎地区 … 山岸あや子・美谷喜久雄・舟木 茂則・堺 里美  
濱田 晃淳
- 大谷地区 … 藤谷 和代
- 若山地区 … 正司美枝子・中野 幸子・前田 美樹・中川 優子

<順不同・敬称略>

# 地区社協ってなあに？



みなさんは、ご自身が住んでいる地域の地区社協をご存知ですか？

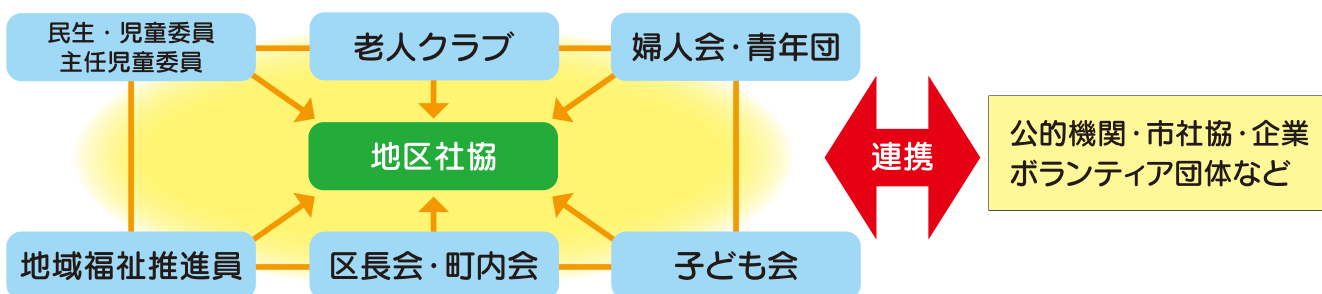
## ◆地区社協（地区社会福祉協議会）とは？

地区社協は、地域住民自らが生活する地域の福祉課題に対し、解決に向けたさまざまな取り組みを通じて、「だれもが安心して暮らせる福祉のまちづくり」を進めるための組織です。

珠洲市では、市内10地区（宝立・上戸・飯田・直・正院・蛸島・三崎・日置・大谷・若山）に地区社協を組織し、地域の実情に応じた住民による福祉活動（ふれあい・支えあい・助け合い活動）に取り組んでいます。

## ◆地区社協の構成は？

地区社協は、地域内の区長会、民生・児童委員、福祉推進員、青年団、婦人会、老人クラブ、子ども会などのメンバーを中心に構成されています。また、消防団、自主防災組織、学校関係、福祉施設などさまざまな分野の機関・団体を構成員に加えている地区社協もあります。



## ◆地区社協の活動財源は？

地区社協では、市社会福祉協議会への寄付金や、社協会費・赤い羽根共同募金など、地域の皆さまからの善意が主な財源となっております。

## ◆地区社協の活動内容は？

地区社会福祉協議会で取組まれている地域ごとの活動内容の一部を紹介します。

※事業内容が変更される場合があります。

### 宝立地区

- 見守りマップ作成事業
- 高齢者見守り事業
- 安全パトロール事業
- 出産お祝い事業
- 子育て支援事業

### 上戸地区

- 見守りマップ作成事業
- 高齢者配食事業
- 敬老会事業
- 青少年健全育成事業
- フードドライブ事業

### 飯田地区

- 見守りマップ作成事業
- 高齢者見守り事業
- 敬老会事業
- 青少年健全育成事業
- 入学お祝い事業

### 直地区

- 見守りマップ作成事業
- 高齢者見守り事業
- 高齢者配食事業
- 青少年健全育成事業
- フードドライブ事業

### 正院地区

- 見守りマップ作成事業
- 高齢者見守り事業
- 高齢者配食事業
- 児童防犯見守り事業
- 自主防災組織研修事業

### 蛸島地区

- 見守りマップ作成事業
- 高齢者見守り事業
- 青少年健全育成事業
- 児童防犯見守り事業
- 福祉活動助成事業

### 三崎地区

- 高齢者見守り事業
- 高齢者配食事業
- 青少年健全育成事業
- 世代間交流事業
- 福祉活動助成事業

### 日置地区

- 見守りマップ作成事業
- 高齢者見守り事業
- 高齢者配食事業
- 敬老会事業
- 世代間交流事業

### 大谷地区

- 見守りマップ作成事業
- 高齢者見守り事業
- 高齢者配食事業
- 児童防犯見守り事業
- 防犯・防災啓発事業

### 若山地区

- 高齢者見守り事業
- 高齢者配食事業
- 青少年健全育成事業
- 世代間交流事業
- 防犯・防災啓発事業



地区社会福祉協議会は「誰もが安心して暮らせる福祉のまちづくり」のため地域福祉活動を推進していきます。地域の皆さまのご理解とご協力をお願いいたします。

# あなたのまちの地区社協紹介



## ～日置地区社会福祉協議会～

### 日置地区社協（日置地区社会福祉協議会）の取り組み

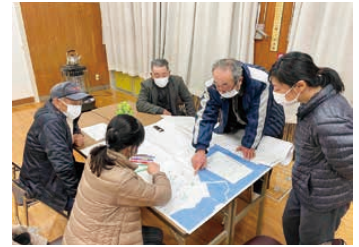
日置地区社協では、区長会、公民館、民生・児童委員を中心に約30の団体や事業所の代表者から組織が構成されています。

主な活動内容として、一人暮らし高齢者配食事業、高齢者等の見守り事業・見守りマップ作成・更新事業などがあります。

今回は一人暮らし高齢者配食事業にスポットを当てて紹介します。

日置地区社協では、月1回（10～3月の期間中）一人暮らし高齢者（75歳以上）配食事業を実施しています。

地域福祉推進員が主体となってお弁当「ふれあい弁当」を作り、日頃より見守り活動を行っている民生・児童委員が見守りを兼ねて配食に地域を回ります。



見守りマップ更新の様子



★お弁当作り前日の献立会議  
献立を決め、家庭で採れた食材の持ち寄りや、買出し・仕込みの打合せを行います。



★調理の様子（午前8時半頃～）  
慣れた手つきで次々と食材を調理していきます。



★弁当詰め（午前9時頃～）  
約10品目の食材を彩り良く敷き詰めていきます。



★民生委員へ（午前11時頃）  
普段から見守り活動をされている民生・児童委員によって、お弁当の配達が行われます。



★お弁当完成（午前10時半頃）  
約40食のお弁当が約2時間で完成です！お弁当の財源には、社協会費・共同募金・特別寄付金等が含まれています。



★綺麗に詰められたお弁当  
作り手の気持ちがたっぷり詰まっています。



★ご自宅へお届け（午前11時半頃）  
一人暮らし高齢者の方々のお宅に、出来立てのお弁当が届けられます。

#### ■お弁当を作る方の想い

人手不足の中、一生懸命で楽しみながら夢中になって作っている。負担とは全く思わず、自分が弁当を貰う番に周るのも楽しみ。健康食を意識し、地元の季節の食材を使ったり、炊き込みご飯などで彩りを意識している。

#### ■お弁当を配る方の想い

楽しみにされている方が沢山おいでるので、できる限りは配食を続けていきたい。普段から見守り訪問を実施しているが、弁当が有ると訪問し易いだけでなく、お互いの気持ちが和らぐのがわかる。

#### ■お弁当を受け取る方の想い

毎月の美味しいお弁当を楽しみにしている。



## ボランティアの方を募集します

### ●除雪ボランティア

珠洲市社協ボランティアセンターでは、高齢者世帯、身体障害者世帯等、自力では除雪が困難な世帯に除雪ボランティア活動をお手伝いして下さる方を募集しています。(除雪の対象地域は珠洲市内。活動内容は住宅周りの除雪です。)



### ■活動内容

- ・ 除雪が困難な世帯等での除雪
- ・ 出入り口、避難口などの除雪
- ・ 屋根雪を下ろす場所を確保するための除雪 (屋根の雪下ろしは行いません)

### ■保険

除雪活動に参加いただく際に、「ボランティア活動保険」に加入していただきます。

(保険料 350 円は本会で負担いたします。)

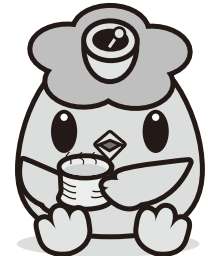
お問い合わせ…珠洲市社会福祉協議会 ボランティアセンター TEL 82-7751  
(受付は平日 9:00 ~ 17:00)

## 家族介護者交流会

11月15日家族介護者交流会を開催し、6名の方に参加いただきました。

道の駅狼煙では、大浜大豆の特徴や豆腐ができるまでの説明を受けたあと、豆腐作り体験を行ないました。できたての豆腐のおいしさに大変喜ばれているようでした。

昼食は、障害福祉サービス多機能型事業所さざなみが運営するレストラン喜兵衛どんにてとり、食後は事業所の説明をしていただきました。わずかな時間でしたが日頃の介護の疲れをリフレッシュされた様子でした。



## 第4次珠洲市地域福祉活動計画策定のための 「座談会」へのご参加、ご協力ありがとうございました

珠洲市社会福祉協議会では、地域の問題をみんなで解決するには、どんな助け合いや仕組みがあれば良いか、第4次珠洲市地域福祉活動計画の策定に取り組んでいます。

その一環として、昨年10月～11月にかけて10地区の公民館を会場として座談会を開催しました。参加対象者は地区社会福祉協議会（地区社協）の構成員の方を対象とし、延べ137名の方々にご参加いただきました。

座談会では、令和3年度に開催した住民座談会の意見を基に、地区社協として今後取り組めることなど、住民の皆さまの生の声をお聴きすることができました。

貴重なご意見は、地域福祉活動計画策定委員会で、地域の課題として整理、解決策を検討し、計画に反映するとともに、集積させていただいたご意見を地域に還元させていただきます。

座談会には大勢の皆さまにご参加をいただき、有難うございました。今後も地域の皆さまのご協力をお願いいたします。



### 善意をありがとうございます

令和4年6月18日～令和4年12月5日受付

各福祉事業に役立てて欲しいと次のとおりご寄附がありました。

みなさまからの寄附金は、地域福祉の向上を目的に社協が推進する社会福祉事業に有効に活用させていただいております。

#### ＜寄付金＞

袖 良暢（野々江町）	100,000 円
田保新 務（大谷町）	100,000 円
北角 秀雄（蛸島町）	100,000 円
櫻井 廣保（愛知県）	100,000 円
兼重 善一（若山町）	50,000 円
兼政 孝臣（若山町）	100,000 円
（株）大丸（野々江町）	2,000 円
千田 章等（野々江市）	100,000 円
若山 博行（野々江町）	100,000 円
和田 直人（大谷町）	100,000 円
井 明弘（真浦町）	100,000 円
鬢崎 美雄（上戸町）	100,000 円
JA ずし女性部（野々江町）	18,400 円
用平 定光（若山町）	100,000 円
干場 さない（上戸町）	50,000 円
小原 勉（正院町）	50,000 円
匿名	4,000 円

珠洲・能登地域ライフ  
サポートセンター（正院町） 10,000 円

匿名 10,000 円

西 祐子（正院町） 100,000 円

匿名 500,000 円

#### ＜ハガキ・使用済切手など＞

（有）なかたに 0.2kg

蛸島公民館 0.8kg

匿名 3 件 0.2kg

#### ＜プルタブ＞

蛸島公民館 1.6kg

飯田小学校 児童会 0.7kg

天満 透（宝立町） 1.2kg

山下 清子（宝立町） 5.2kg

紙子 アイ（宝立町） 5.5kg

（株）平蔵建設 1.2kg

頼光 文江（大谷町） 0.3kg

（株）森井組 3.0kg

匿名 9 件 16.6kg

#### ＜その他＞

中野 春美（飯田町） 千羽鶴

匿名 1 件 紙オムツ

珠洲元気わくわくプロジェクト 食料品 200点

直地区社会福祉協議会 食料品 23点

東洋羽毛北信越販売(株)北陸営業所(金沢市)

食料品 40点

《寄附受付順・敬称略》



# ふれあい福祉相談

相談は無料で、  
秘密は厳守いたします。  
(時間内での電話相談も可能です)



## 心配ごと相談

- 開催日：毎月 2日・12日  
22日
- 時間：午前9時～12時  
どんな小さなことでも民生委員・調停協会委員・人権擁護委員・行政相談員が相談に応じます。

## 無料法律相談

- 開催日：毎月第3金曜日
- 時間：午後1時30分～4時00分  
財産・相続・土地境界・離婚など法律に関して弁護士が相談に応じます。  
※要予約

## 介護相談

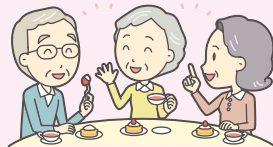
- 介護や福祉サービスに関することなどお気軽にご相談ください。365日対応。
- 時間：午前8時30分～午後5時30分
- 電話：82-7752

## オレンジカフェ

最近、物忘れが多くなった…家族の介護が不安…ひとり暮らしが心配…など、ひとりで悩んでいませんか？同じ立場の方とお話しませんか。ゆっくり、のんびりお茶しませんか。一緒に楽しい時間を過ごしましょう！

- 対象者：認知症のご本人やご家族、認知症のことで気になる方、地域のみなさま、ボランティア、専門職など
- 参加費：一人1回 100円
- 内容：歌・紙芝居・茶話会など
- 定例日時：毎月第2・第4金曜日  
13:30～15:00
- 場所：健康増進センター2階

自分の地域で新たに「オレンジカフェ」を開催してみたいという団体・グループがあればお気軽に相談ください。



【協力】オレンジサポートクラブ  
【お問合せ】珠洲市社会福祉協議会  
TEL.82-7751



## 珠洲市家族介護者の会 にこにこ会

日頃から、ご家族の介護をされている皆さんが気軽に参加できる情報交換と交流の場です。同じ立場で介護をされている皆さんとともに、日ごろ抱えている思いを語り合しましょう。男性介護者の方も大歓迎です。お気軽にご参加ください。

- 対象者：在宅でご家族の介護をされている方、過去に介護経験のある方、介護をサポートしている方、ボランティアさんなど
- 参加費：年会費 一人500円  
(お茶代、通信費など)
- 内容：茶話会、交流会
- 日時：偶数月  
右記参照  
10:00～12:00
- 場所：健康増進センター2階  
(飯田町5部9番地)
- 問合せ：珠洲市社会福祉協議会  
TEL.82-7751 健康増進センター内

困ったこと  
不安なこと...  
どんなことでも  
語り合しましょう。

「にこにこ会」開催日  
令和5年  
2月15日(水)  
※日程は変更になる場合があります

出入り自由です。ご都合にあわせてどうぞ♪

発行日 令和5年1月1日

編集 社会福祉法人 珠洲市社会福祉協議会事務局  
〒927-1214 珠洲市飯田町5-9 健康増進センター内  
TEL (0768) 82-7751 FAX (0768) 82-8280  
URL <http://suzushi-syakyo.or.jp/>  
E-mail [s.shakyo172051@lime.ocn.ne.jp](mailto:s.shakyo172051@lime.ocn.ne.jp)  
Facebook <https://www.facebook.com/suzusyakyo/>

たくさんのお問い合わせを  
お待ちしております。

